

TOEPASSINGSINSTRUCTIES**HARD EN ZACHT FRUIT****Bestrijding van luizen, spint, roestmijt, trips.****Concentratie:**Hard en zacht fruit: 0,1% - 0,125% (100 ml - 125 ml SILTAC SF per 100 L water)
Aanbevolen 500-750 L water per ha.**Perenbladvlo:**0,1% (100 ml op 100 l water) tijdens groeiseizoen op een droog gewas.
0,1% - 0,12% (100 ml - 120 ml op 100 l water) naooogst behandeling
0,2% (200 ml op 100 l water) op kale bomen.Middel dient op te drogen voor goede werking dus spuiten op droog gewas.
Dus niet vlak voor regen en niet in de avond voor een dauw nacht.**Voorzorg maatregelen:**

Bij toepassing in hard en zacht fruit bestaat de kans op bladbeschadiging doordat het middel zich verzamelt aan de bladranden, indien het niet snel genoeg opdroogt. Niet spuiten op bloeiende gewassen, bloemblaadjes kunnen beschadigen. Er zijn gevallen bekend van fytotoxische werking in combinatie met Captan, aanbevolen wordt dan ook om een periode van 5 dagen tussen een Captan en een Siltac bespuiting aan te houden.

KASGROENTEN**Ter bestrijding van witte vlieg en spint.****Concentratie:**Tomaat, Komkommer, Paprika : 0,05% - 0,07% (50 ml - 70 ml op 100 L water).
Andere groenten: 0,1% - 0,125% (100 ml - 125 ml op 100 L water)**Waarschuwing:**

Bij Tomaat, Komkommer en Paprika zijn gevallen bekend van bladverbranding.

ALGEMENE GEBRUIKSVOORSCHRIFTEN VOOR SILTAC SF

- Gebruik voldoende water om het gehele gewas te bevochtigen.
- SILTAC SF werkt op levende, bewegende plagen, en de toepassing kan na 7 dagen herhaald worden.
- SILTAC SF werkt alleen door direct contact en heeft dus geen nawerking.

EXTRA OPMERKING OVER DE TOEPASSING VAN SILTAC SF

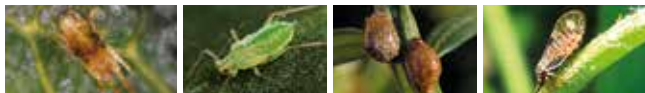
1. Om fytotoxiciteit te vermijden, zorg voor snel opdrogend gewas, na toepassing.
 2. Fytotoxiciteit kan ook optreden bij een zeer gevoelig jong gewas, zoals zaailingen.
 3. Gebruik SILTAC SF niet vaker dan eens per 7 dagen.
 4. Geen extra uitvloeiër toevoegen.
 5. Niet gebruiken als binnen 5 uur regen wordt verwacht.
 6. Er kan extra fytotoxiciteit optreden bij een tankmix van SILTAC SF met Captan.
 7. Bij voorkeur geen tankmix toepassen.
 8. Bij voorkeur een pH van 6 in de tank bij toevoeging SILTAC SF.
- Dus kraanwater licht aanzuren. De aangegeven concentraties niet overschrijden.

LEES HET LABEL OP DEZE VERPAKKING ZORGVULDIG VOOR GEBRUIK.



FYSIEKE WERKING DOOR IMMOBILISATIE
TER BESTRIJDING VAN EEN BREED SCALA AAN SCHADELIJKE INSECTEN.

SILTAC SF wordt gebruikt ter bestrijding
van spint, bladvlo, luizen, witte vlieg en trips.



SILTAC SF BEVAT GEEN ACTIEVE CHEMISCHE INGREDIËNTEN
ZOALS DE STANDAARD GEWASBESCHERMINGSMIDDELEN.

BESTRIJDING VAN DE PLAAG GEBEURT UITSLUITEND LANGS FYSIEKE WEG.

WERKINGSWIJZE:

- Het geconcentreerde product dient aan water toegevoegd te worden in de aangegeven concentratie.
- Na besproeiing van het gewas dient het product snel op te drogen waarna de schadelijke insecten direct geïmmobiliseerd worden.

MEER INFORMATIE:
WWW.ISANOTECH.COM
WWW.ICBPHARMA.COM

**TANKINSTRUCTIES**

- Vul de tank half vol met water, voeg SILTAC SF toe, en vul de tank daarna verder af, terwijl er voortdurend geroerd wordt.
- Toepassing van de tankmix dient binnen 24 uur na klaarmaken te gebeuren.

SILTAC SF HEEFT GEEN VEILIGHEIDSTERMIJN.

SILTAC SF IS NIET GIFTIG VOOR BIJEN. AANGERADEN WORDT OM TOCH NIET IN OPEN BLOEMEN TE SPUITEN MET WELK MIDDEL DAN OOK.

INGREDIËNTEN

Mengsel bestaat uit polymeren, siliconen, siloxanen en organische antioxidanten. Deze substantie wordt geclassificeerd als: organisch gemodificeerde polysiloxane.

Alle monomeren inclusief in de samenstelling van silicone copolymeren voldoen aan de registratie vereisten gepubliceerd in de Verordening EC (No) 1272/2008 van het Europese Parlement van het Europese Hof.

SILTAC

Deze substantie wordt geclassificeerd als: organisch gemodificeerde polysiloxane.

Veroorzaakt ernstige oogirritatie. Schadelijk bij inademing.
Giftig voor in het water levende organismen, met langdurige gevolgen.
Inademing van nevel / damp / spuitnevel vermijden.
Voorkom lozing in het milieu. Beschermende handschoenen oogbescherming/dragen.
BIJ CONTACT MET DE OGEN: voorzichtig afspoelen met water gedurende een aantal minuten; contactlenzen verwijderen, indien mogelijk; blijven spoelen
NA INADEMING: de persoon in de frisse lucht brengen en ervoor zorgen dat deze gemakkelijk kan ademen. Inhoud/verpakking afvoeren naar de bevoegde opruimingsdiensten.

Tenminste houdbaar tot: 4 jaar na fabricage datum.

Bewaren bij 0°C - 35°C in een droge omgeving.

Fabricage datum:**Batch nummer:****WAARSCHUWING**

REV-201712-1-1-1

ICBpharma Crop Solutions™

ISA
NANOTECH

FABRIKANT:

ICB Pharma,
10 Lema Street,
43-603 Jaworzno, Poland
crop@icbpharma.com, www.icbpharma.com
+48 32 74 54 700

EXCLUSIEVE DISTRIBUTEUR
IN NEDERLAND EN BELGIË:
ISA Nanotech BV,
Jonkerspad 6, 8411 KP. Jubbega.
The Netherlands
www.isananotech.com
+31 626322552

De formule van SILTAC SF is beschermd onder patent. Siltac is een registered trade mark van ICB Pharma.

Meer informatie: www.isananotech.com

INHOUD

